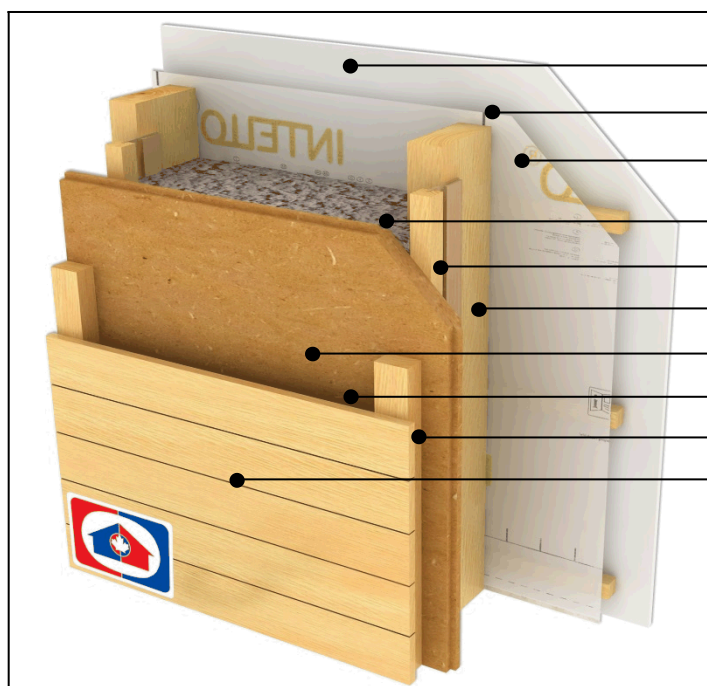


## W03 – OBVODOVÁ STĚNA DŘEVĚNÁ – provětrávaná fasáda



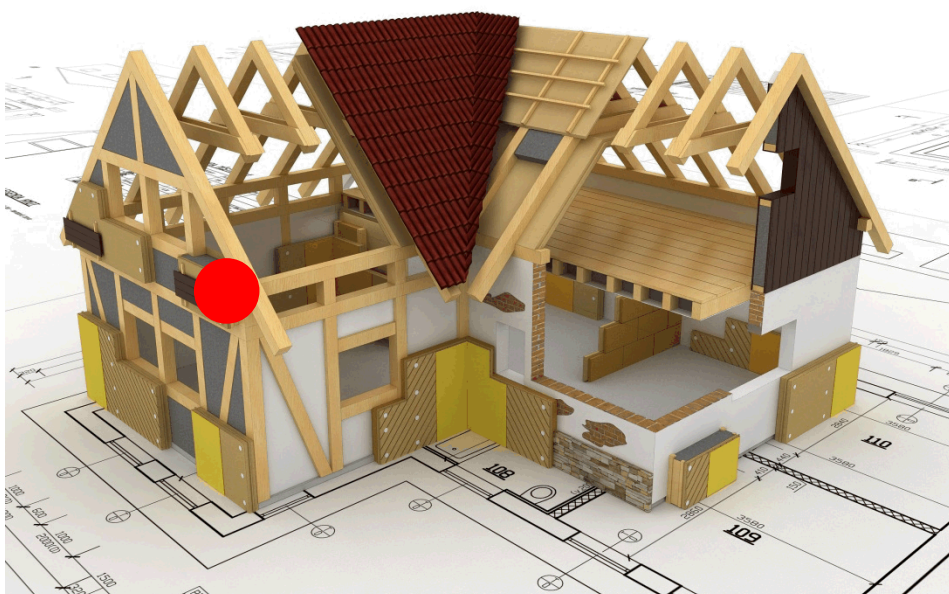
Sádkartonová nebo sádrovláknitá deska	12,5 mm
Instalační dutina	30 mm
Parobrzda INTELLO PLUS přelepené spoje páskou TESCON VANA	0,2 mm
Foukaná celulózová izolace CLIMATIZER PLUS®	260 mm
Expandér UE105	
KVH hranol	140/80 mm
Dřevovláknitá izolační deska UdiTOP®	22 mm
Provětrávaná mezera	40 mm
Svislé latě	60/40 mm
Vnější obklad (např. dřevěné palubky, Slovinyl Siding, ...)	

Součinitel prostupu tepla U [W/m <sup>2</sup> .K]		
U - konstrukce	ČSN 73 0540-2 listopad 2011	
<b>0,18</b>	0,3	U <sub>N,20</sub> – požadovaná
	0,2	U <sub>rec,20</sub> – doporučená
	0,18 – 0,12	U <sub>pas,20</sub> – pasivní domy

POZN. Dimenze nosné konstrukce objektu nutno posoudit statickým výpočtem.

### POPIS

Klasická difúzně otevřená skladba vnější stěny dřevostavby. Nosnou konstrukci tvoří dřevěná rámová konstrukce. Z vnější strany jsou nosné sloupky nastaveny univerzálním expandérem UE. Fólie INTELLO PLUS plní funkci parobrzdy. Spoje jsou přelepené páskou TESCON VANA. Z vnější strany je proveden záklop z tepelně izolační desky UdiTOP® a provětrávaná fasáda. Prostor mezi jednotlivými sloupky je zcela vyplněn foukanou celulózovou izolací CLIMATIZER PLUS® s objemovou hmotností min. 58 kg/m<sup>3</sup>.



KATALOGOVÝ LIST



VÝKRES SKLADBY V DWG



TEPELNĚ TECHNICKÝ VÝPOČET



TEPELNĚ TECHNICKÉ POSOUZENÍ